

Husqvarna LP 6505



Le LP 6505 est un rouleau duplex entièrement hydraulique conçu pour le compactage de couches fines sur des sols pulvérulents et sur l'asphalte. La force centrifuge élevée et la vitesse augmentent la productivité, tandis que le design élégant et compact facilite la manipulation près des murs et dans les espaces confinés. Il est équipé d'un moteur diesel Hatz 1D42S à démarrage électrique et d'un refroidisseur d'huile hydraulique intégré, et dispose d'un design ergonomique facile d'entretien.

Références : ROLLER LP 6505 Hatz | EPA |

EL - 967 85 57-01



Moteur

"Puissance de sortie (Chiffre avancé par le constructeur du moteur.)"

7 kW

Exhaust emissions (CO2 EU V)

851 g/kWh



Dimensions

Poids

765 kg

- "Puissance de sortie (Chiffre avancé par le constructeur du moteur.)" **7 kW**
- Vitesses **60 m/min**
- Poids **765 kg**

Spécifications

Fréquence

58 Hz

Vitesses

60 m/min

Lanceur

Electrique



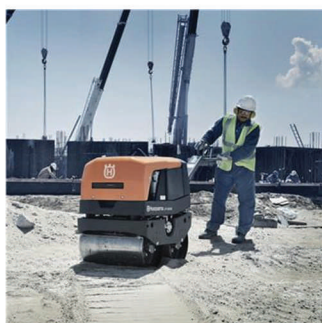
Son et bruit

"Niveau de puissance sonore garanti (Lwa)"

107 dB(A)

"Niveau de pression sonore au niveau des oreilles de l'utilisateur"

88 dB(A)



Travaillez n'importe où

Le design compact présentant un grand dégagement des deux côtés, aucun surplomb et des côtés lisses vous permet de vous rapprocher des murs, des poteaux, des bords, dans tous les endroits où votre travail peut vous mener.



Des heures de travail en toute efficacité

La poignée anti-vibrations est dotée d'un contrôle des vibrations facile à utiliser. Elle facilite l'activation et la désactivation des vibrations afin que vous puissiez travailler plus longtemps.

Une durée de vie plus longue

Le refroidisseur d'huile hydraulique intégré réduit l'usure et prolonge la durée de vie des composants, ce qui augmente la fiabilité en cas de températures élevées.



Moteur efficace

Le puissant moteur diesel Hatz 1D42S consomme peu de carburant et ne dégage que de faibles émissions. Il est également doté d'un compteur horaire et d'une alerte d'huile pour un contrôle optimal.

